

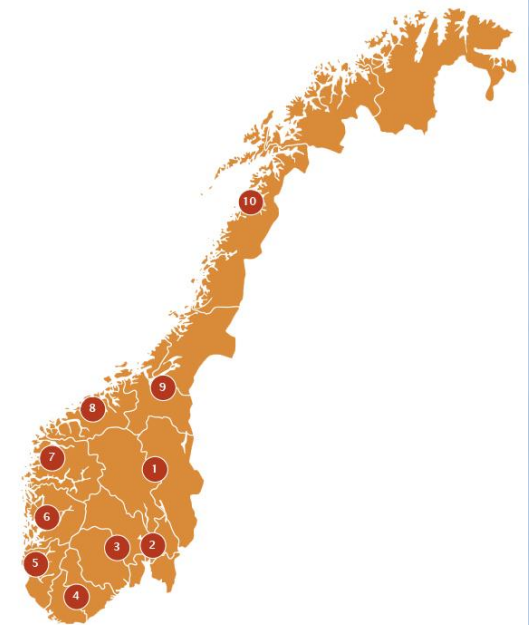
EBA gjennom 2012

Hvor står vi?
Hva gjør vi?
Hvor skal vi?

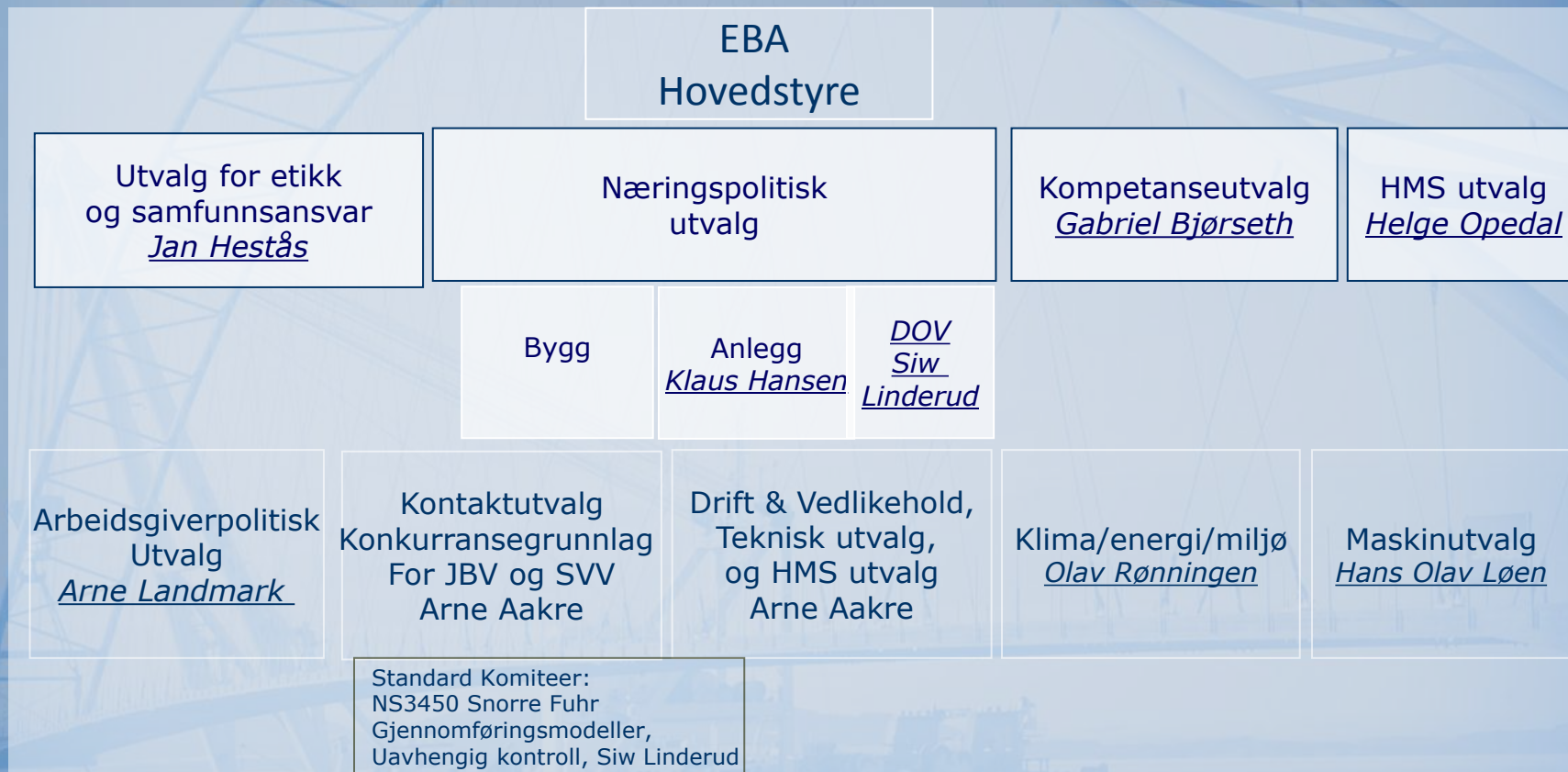
Styreleder i EBA
Sven Christian Ulvatne

En frisk 103-åring

- 220 medlemsbedrifter med 25 000 ansatte
- Omsetter for 60 mrd i året
- Utgjør ca 40 % av BNL
- Vi er et viktig verktøy – for Norge!
- Landsdekkende organisasjon
- Mange og viktige utvalg



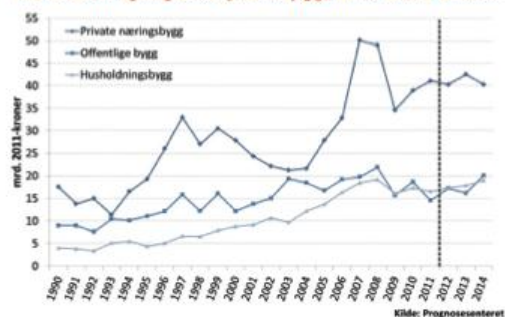
ENGASJERTE TILLITSVALGTE



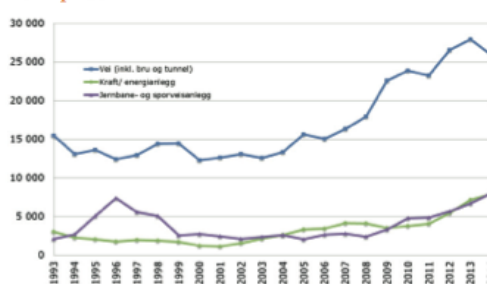
ET MARKED I VEKST

- Norge er Kjerringa mot strømmen
- Norge blir mer og mer attraktivt
- Opphetet arbeidsmarked
- Stort behov for boliger
- Lavt rentenivå
- B&A øker

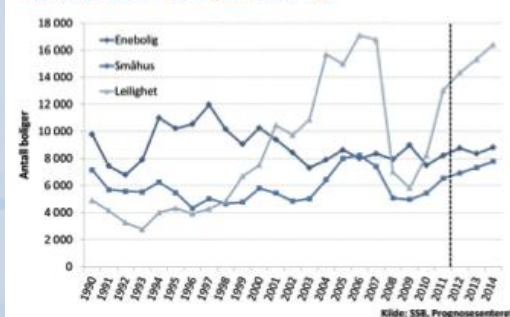
Verdien av igangsatte yrkesbygg, mrd. 2011-kroner



Investeringer i ulike anleggssektorer, mill. NOK, 2011 priser



Norge, nye boliger, igangsetting

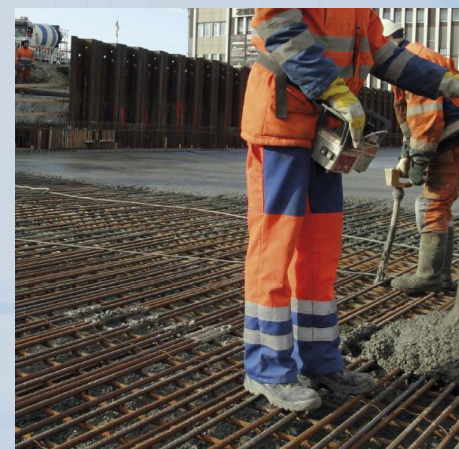


6 VEIER TIL ROM

- EBA skal arbeide for:
 - *Å heve seriøsiteten i næringen*
 - *Forbedre det offentlige som bestiller*
 - *Bedre miljø og bærekraft*
 - *Øke produktivitet*
 - *Legge til rette for effektiv utbygging av infrastruktur*
 - *Øke rekruttering og kompetanse*

SERIØSITET

- Det må være enkelt å være seriøs
- Konkurransen på like vilkår
- Nødvendig for god rekruttering
- Nødvendig for godt samarbeide
- EBA har eget etikkutvalg
- Vi har utviklet veileder mot sosial dumping
- Alle EBAs medlemmer skal ha egne rutiner for sikre at regelverk etterleves
- Fokus på HMS



OFFENTLIGE SOM BESTILLER

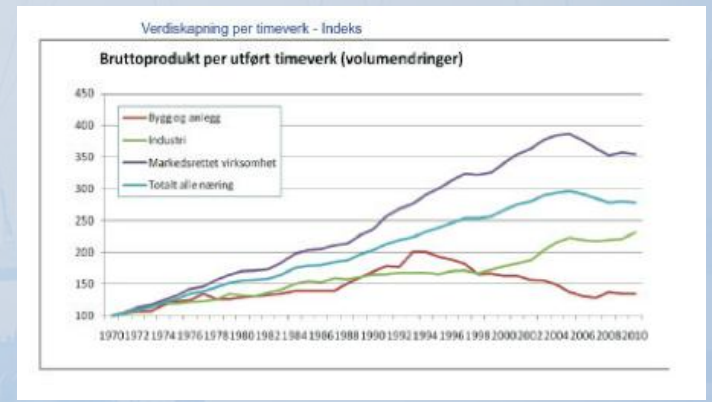
- Manglende bestillerkompetanse skaper uforutsigbarhet
- Ulikt kompetansemiljø i kommunene
- EBA er "medeier" til anskaffelsesportal
- Samspill og nye gjennomføringsmodeller
- Direkte kontakt med oppdragsgivere
- Standardkontrakter

MILJØ OG BÆREKRAFT

- Energieffektivisering
- Redusert bruk av hele/miljøfarlige stoffer
- Eget KEM-utvalg
- Styrke fokus på NHP
- ChemXchange

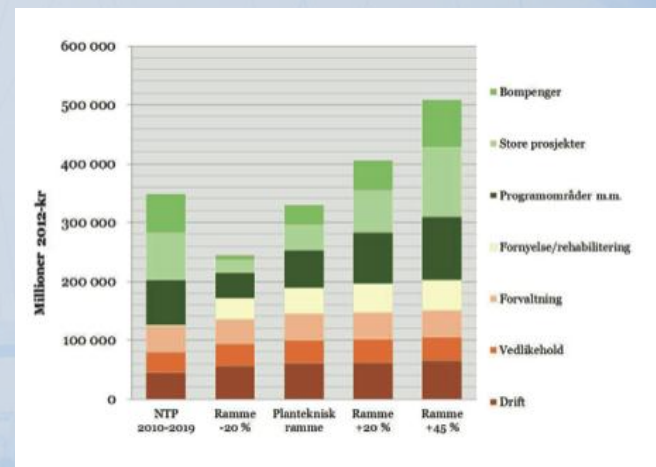
PRODUKTIVITET OG LØNNSOMHET

- Dalende produktivitet
- Lavere lønnsomhet
- Sviktende konkurransekraft
- Byggekostnader – indeksbygg
- Standardisering
- Nye gjennomføringsmodeller
- Lean
- BIM



EFFEKTIV UTBYGGING AV INFRASTRUKTUR

- Vi må koble bolig/næringsutbygging og infrastruktur
- Redusere planprosesstid med 50 %
- Nye finansieringsmodeller må på plass
- Utbygging på lengre sammenhengende strekninger
- Større ansvar og større oppdrag
- Tydeligere byggherrestrategier
- FAV inn i EBA

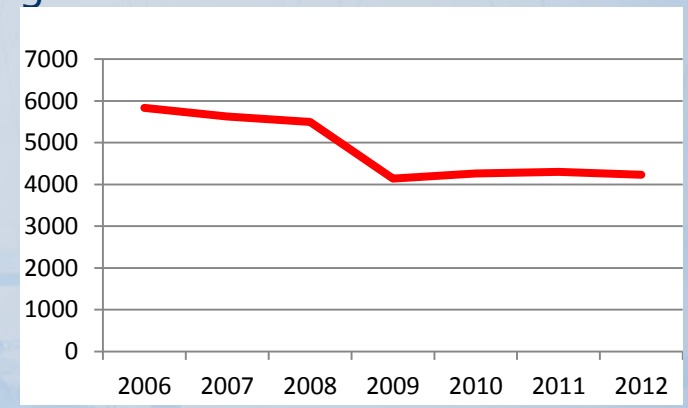


REKRUTTERING OG KOMPETANSE

- Ifølge Fafo sine fremskrivninger vil næringen vokse med mellom 2,5 og 4 prosent pr. år frem til 2020. Gitt en slik utvikling vil næringen ha behov for ca. 260 000 mennesker i utførende sektor i 2020 (gitt samme produktivitet som i dag)
- Dvs. i gjennomsnitt ca. 10 000 nye medarbeidere hvert år:
 - **8000** nye fagarbeidere
 - 500 fagskoleteknikere
 - 1000 ingeniører og sivilingeniør

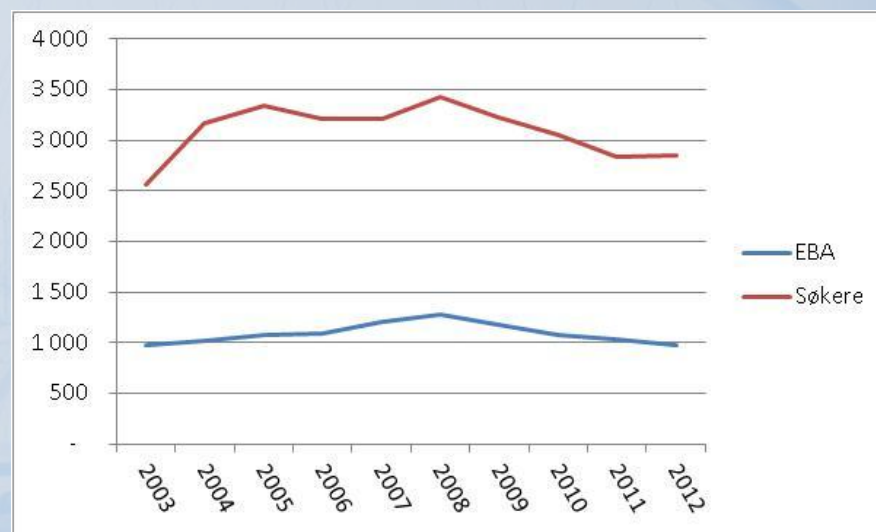
REKRUTTERING OG KOMPETANSE

- Store utfordringer:
 - Nedgang i søkertallet til Vg1 Bygg- og anleggsteknikk
 - Under halvparten av arbeidskraftbehovet i næringen dekkes gjennom videregående opplæring
 - Yrkesfag defineres som lavere utdanning
 - Økt rekruttering og bedre gjennomføring vil være avgjørende i tiden fremover
 - Behov for arbeidsinnvandring



REKRUTTERING OG KOMPETANSE

- Nedgang i lærlinger
- Vi må se på lærlinger som ressurs



REKRUTTERING OG KOMPETANSE

- EBA og opplæringskontorene tar et ansvar:
 - Regionale rekrutteringspatruljer
 - Samarbeid med skoler og institusjoner
 - Utgir læremateriell og magasiner
 - NM i betongfag
 - Opprettelse av flere TAF linjer

LOKALT HJERTESUKK

- Vågen VGS åpnet 2010:
 - Medier og kommunikasjon
 - Musikk, dans og drama
 - Studiespesialisering med formgivning
 - Design og håndverk
- Hva skal disse leve av?



EBA – AV MEDLEMMER, FOR MEDLEMMENE

**FREMTIDENS NORGE
TRENGER OFFENSIVE
ENTREPRENØRER**

TAKK FOR OPPMERKSOMHETEN!!!